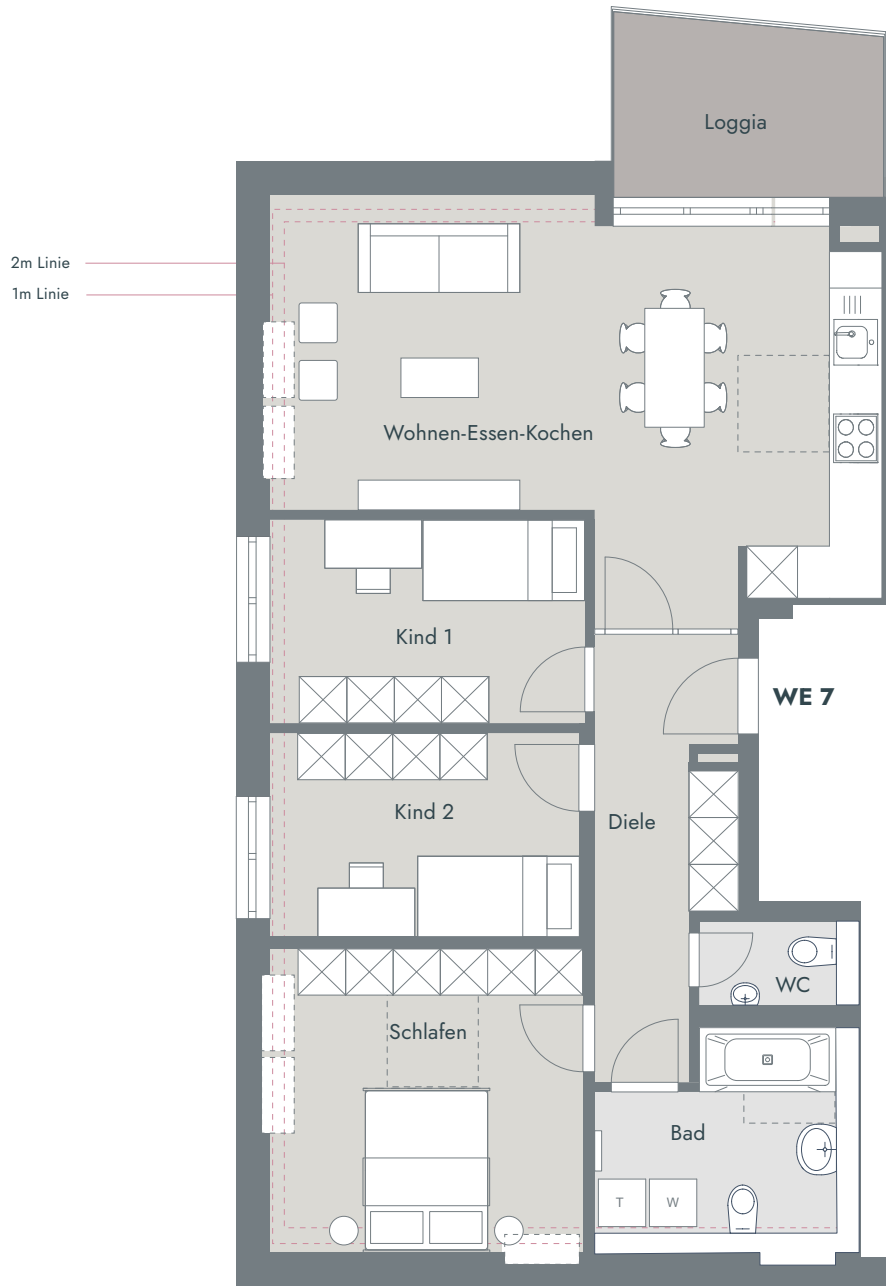


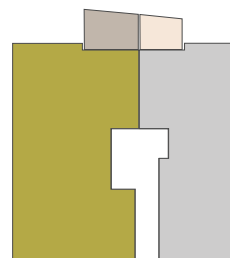
Eberlestraße Nr. 11 | Dachgeschoss

WOHNUNG 7

4-Zimmer Wohnung mit Dachterrasse
91,62 m² Wohnfläche



Wohnen-Essen-Kochen	33,05 m ²
WC	2,23 m ²
Bad	8,20 m ²
Diele	9,03 m ²
Kind 1	10,38 m ²
Kind 2	10,18 m ²
Schlafen	14,71 m ²
Loggia (50%)	3,84 m ²
Wohnfläche	91,62 m²
Nutzfläche	99,16 m²



* Die Fläche wird zu 50% angerechnet.

Hinweis: Maße unter Vorbehalt
Alle Maße sind nach Rohbaumaßen berechnet und können deshalb abweichen.

